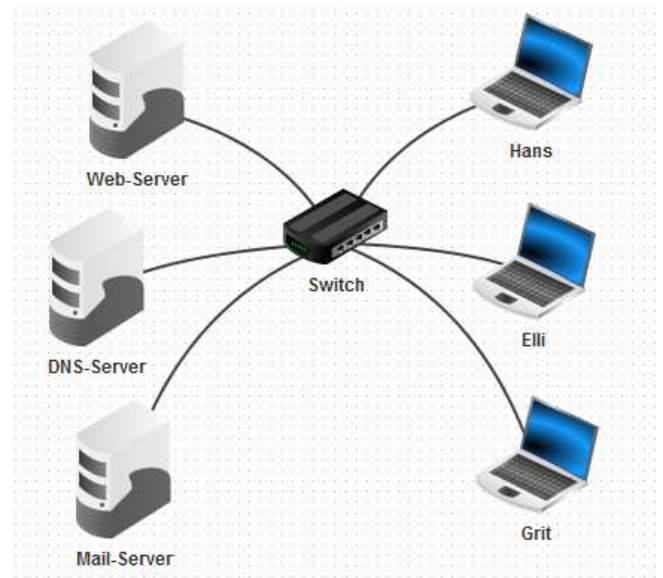


=4= Mailserver und Mailaustausch

- So soll das 4. Szenario aussehen. Benenne die Hardware entsprechend und vergib IP-Adressen für das Netz 192.168.100.0
- Installiere auf allen Clients Webbrowser und E-Mail-Programm und auf den Servergeräten die entsprechende Serversoftware.
- Trage die Daten des Web-Servers und des Mail-Servers im DNS-Server ein!
- Richte auf jedem Client-Rechner ein E-Mail-konto ein!



Adressen (A)

Domainname	IP-Adresse
www.scholl.de	192.168.100.1
scholl.de	192.168.100.3

Mailaustausch (MX)

Maildomain	Domainname Mailserver:
scholl.de	scholl.de

E-Mail-Konto verwalten

Name: Hans

E-Mail-Adresse: hans@scholl.de

POP3-Server: scholl.de

POP3-Port: 110

SMTP-Server: scholl.de

SMTP-Port: 25

Benutzername: hans

Passwort: ●●●●

Speichern Abbrechen

- Nun sollte das E-Mail-Programm auch benutzt und getestet werden.



- Speichere das Filius-Szenario unter dem Namen: *mailserver.fl* in deinem Homelaufwerk ab!

